

Figura Suplementar Estampa I. ANACARDICEAE: (1a-c) *Tapirira guianensis*. APOCYNACEAE: (2) *Allamanda schottii*, (3a-b) *Aspidosperma cylindrocarpon*, (4a-b) *Macropharynx peltata*, (5a-b) *Mandevilla* sp. AQUIFOLIACEAE: (6a-d) *Ilex pseudobuxus*, (7a-d) *Ilex theizans*. ARALIACEAE: (8a-c) *Didymopanax* sp. ARECACEAE: (9a-b) *Geonoma schottiana*. ASTERACEAE: (10a-b) *Achyrocline* sp. (11a-c) *Campuloclinium purpurascens*. Barra de escala = 10 μm

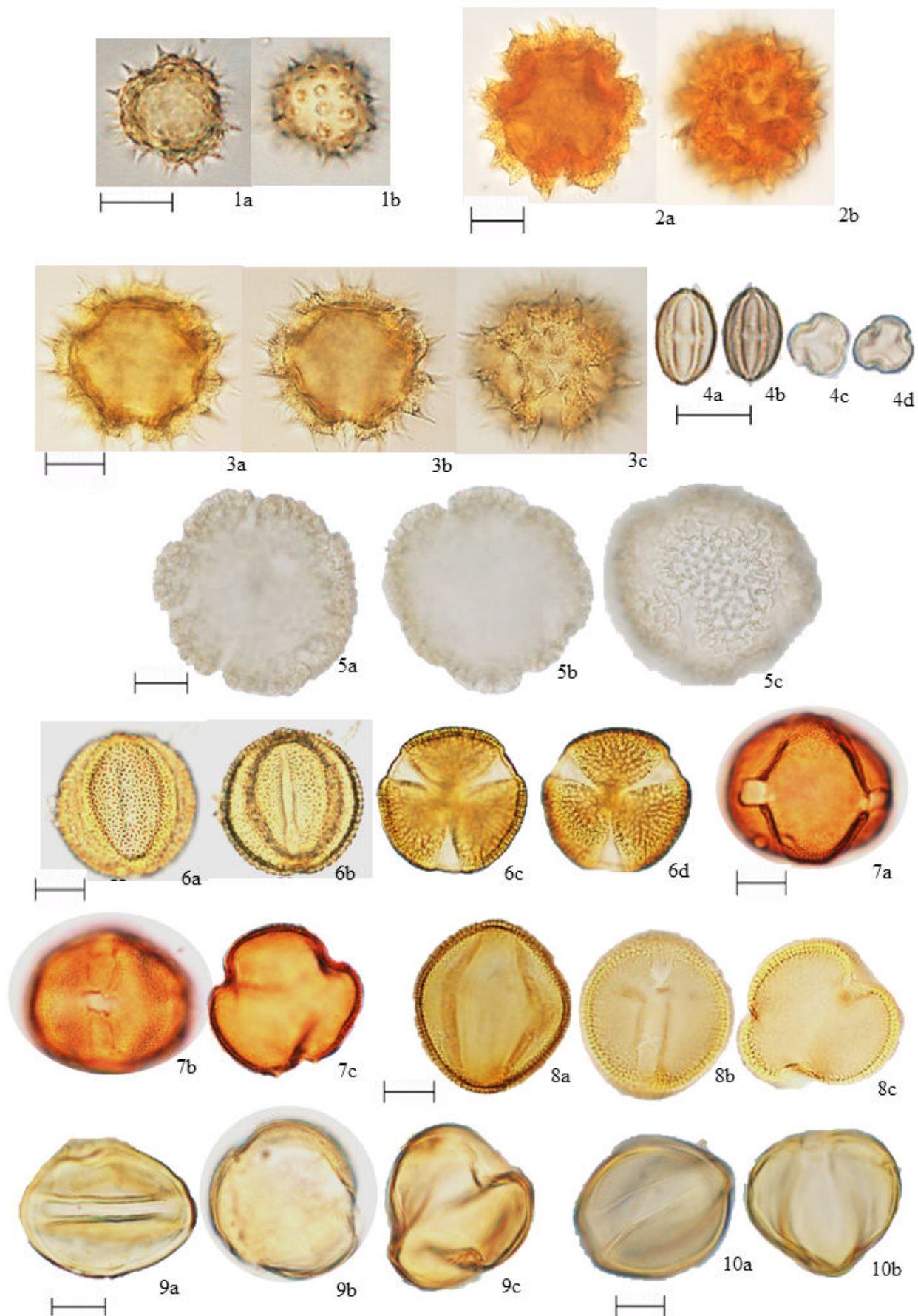


Figura Suplementar Estampa II. ASTERACEAE: (1a-b) *Mikania* sp., (2a-b) *Vernonanthura montevidensis*, (3a-c) *Vernonanthura* sp. BEGONIACEAE: (4a-d) *Begonia fruticosa*. BIGNONIACEAE: (5a-b) *Anemopaegma* sp., (6a-d) *Cybistax antisiphilitica*, (7a-c) *Fridericia speciosa*, (8a-c) *Handroanthus umbellatus*, (9a-b) *Jacaranda* sp., (10a-c) *Jacaranda puberula*. Barra de escala = 10 μ m

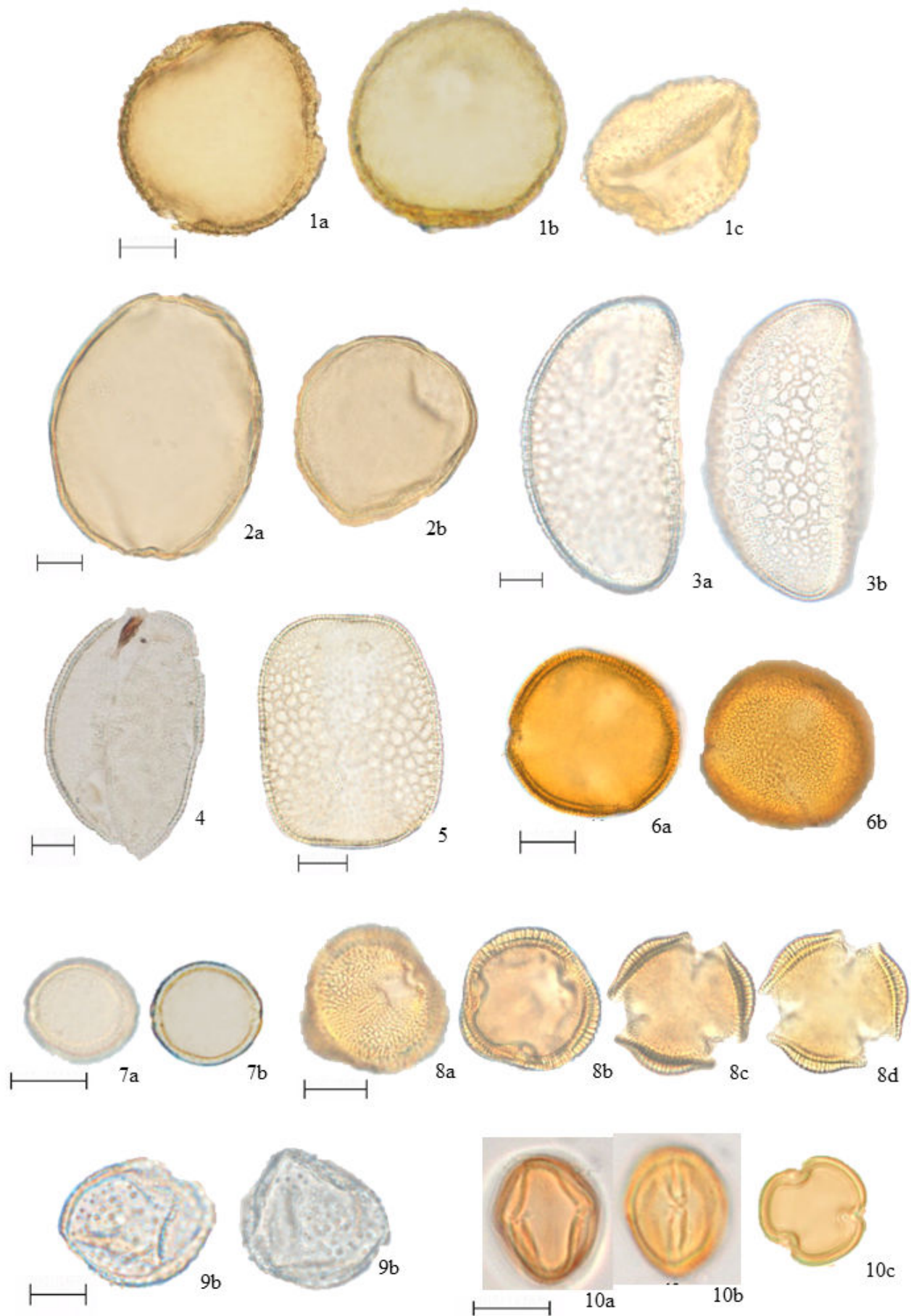


Figura Suplementar Estampa III. BORAGINACEAE: (1a-c) *Cordia sellowiana*. BROMELIACEAE: (2a-b) *Aechmea distichantha*, (3a-b) *Billbergia distachia*, (4) *Tillandsia tenuifolia*, (5) *Vriesea carinata*. CACTACEAE: (6a-b) *Rhipsalis trigona*. CANNABACEAE: (7a-b) *Trema micrantha*. CELASTRACEAE: (8a-d) *Monteverdia glaucescens*. COMMELINACEAE: (9a-b) *Tripogandia diuretica*. ELAEOCARPACEAE: (10a-c) *Sloanea hirsuta*. Barra de escala = 10 μm

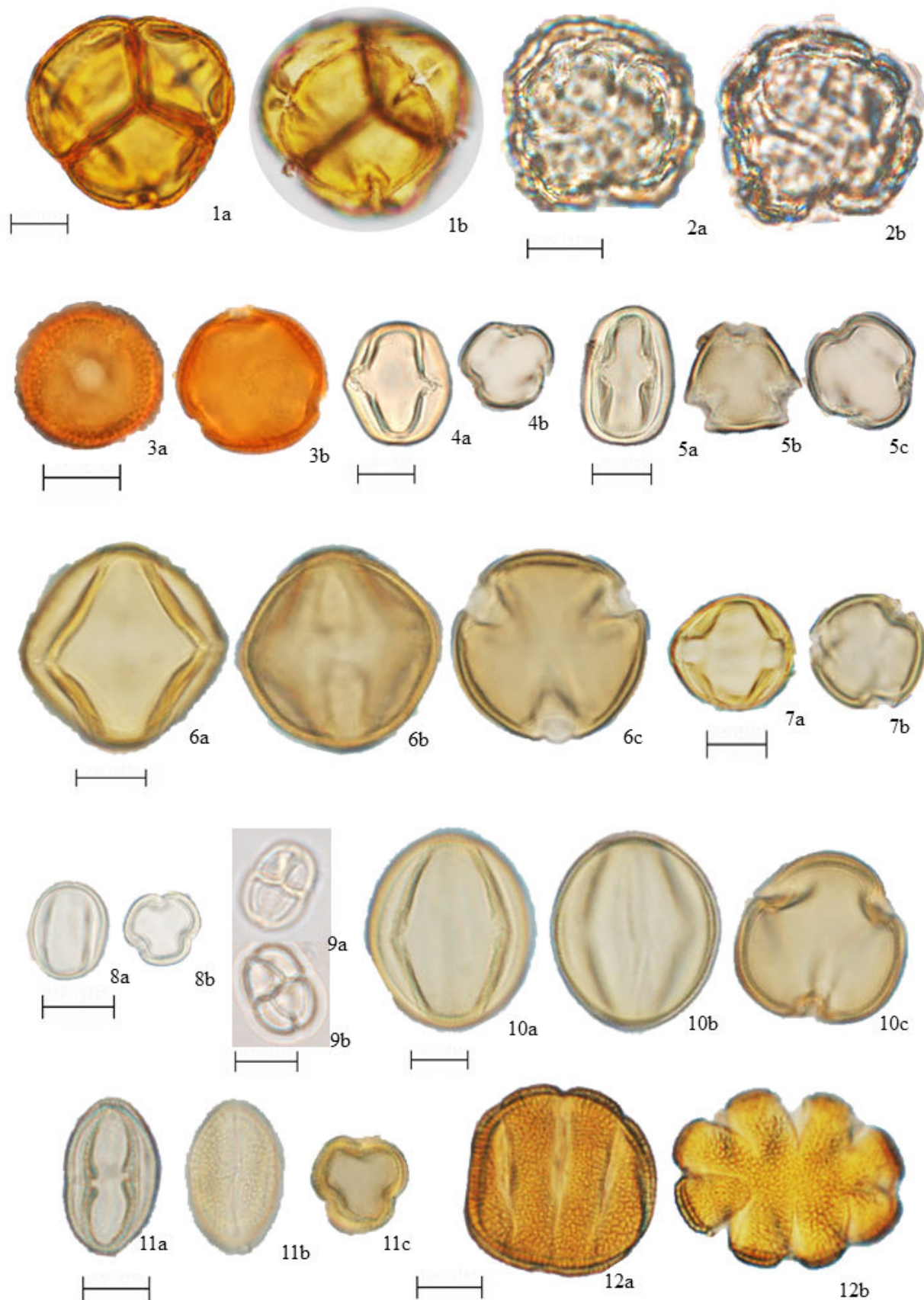


Figura Suplementar Estampa IV. ERICACEAE: (1a-b) *Agarista chlorantha*. ERIOCAULACEAE (2a-b) *Eriocaulon* sp. ERYTHROXYLACEAE: (3a-b) *Erythroxylum deciduum*. FABACEAE: (4a-b) *Andira anthelmia*, (5a-c) *Andira fraxinifolia*, (6a-c) *Cassia* sp., (7a-b) *Dalbergia* sp., (8a-b) *Machaerium* sp., (9a-b) *Mimosa bimucronata*, (10a-c) *Senna multijuga*. LACISTEMATACEAE: (11a-c) *Lacistema lucidum*. LAMIACEAE: (12a-b) *Hyptis brevipes*. Barra de escala = 10 μm

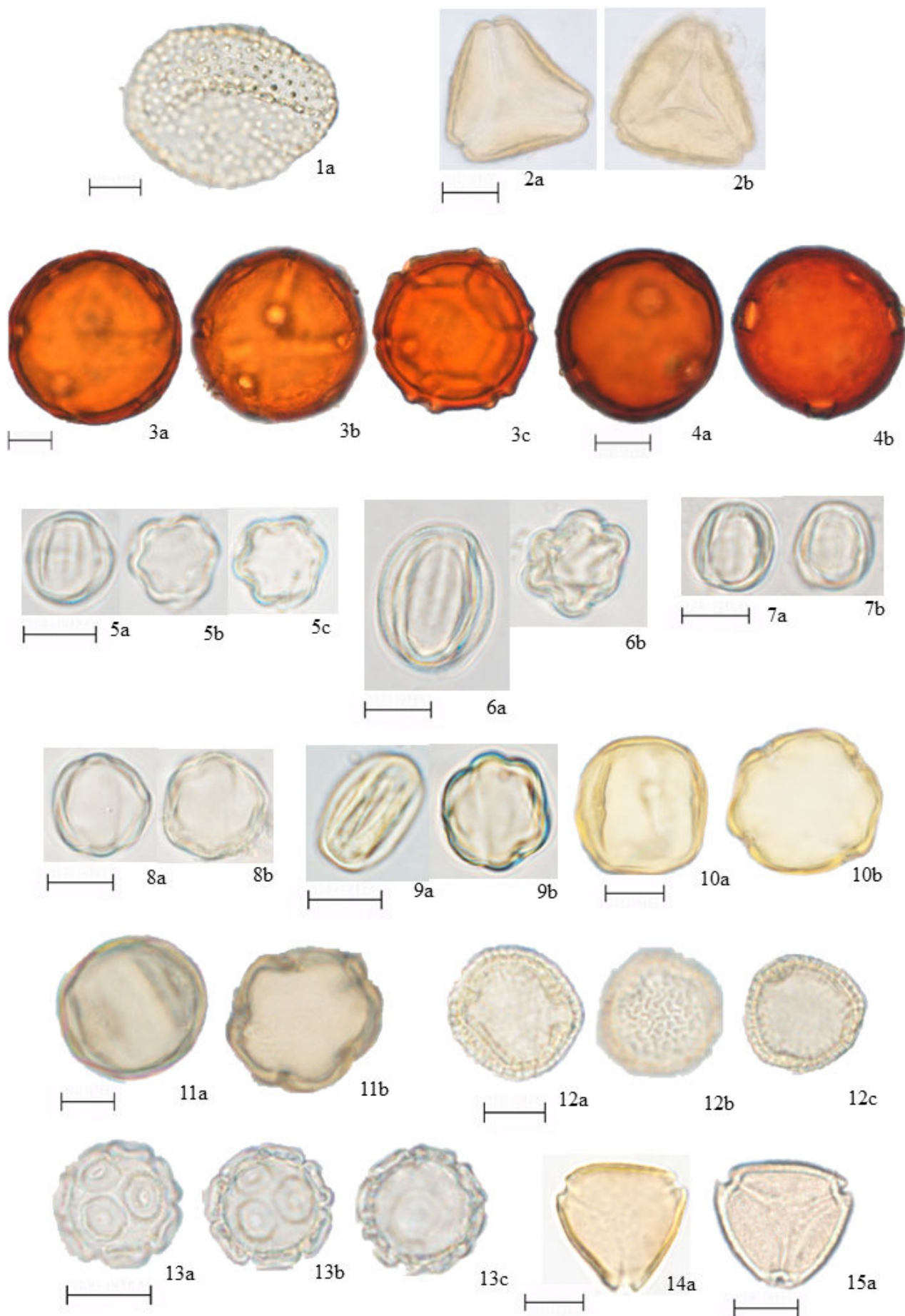


Figura Suplementar Estampa V. LAURACEAE: (1) *Persea* sp. LORANTHACEAE: (2a-b) *Struthanthus* sp. MALPIGHIACEAE: (3a-c) *Heteropterys* sp., (4a-b) *Tetrapteryx mucronata*. MELASTOMATACEAE: (5a-c) *Leandra cardiophylla*, (6a-b) *Leandra melastomoides*, (7a-b) *Leandra variabilis*, (8a-b) *Miconia cabucu*, (9a-b) *Miconia hyemalis*. MELIACEAE: (10a-b) *Cabralea canjerana*, (11a-b) *Cedrela fissilis*. MENISPERMACEAE: (12a-c) *Cissampelos andromorpha*. MORACEAE: (13a-c) *Dorstenia hirta*. MYRTACEAE: (14) *Myrcia tomentosa*, (15) *Myrcia venulosa*. Barra de escala = 10 μ m

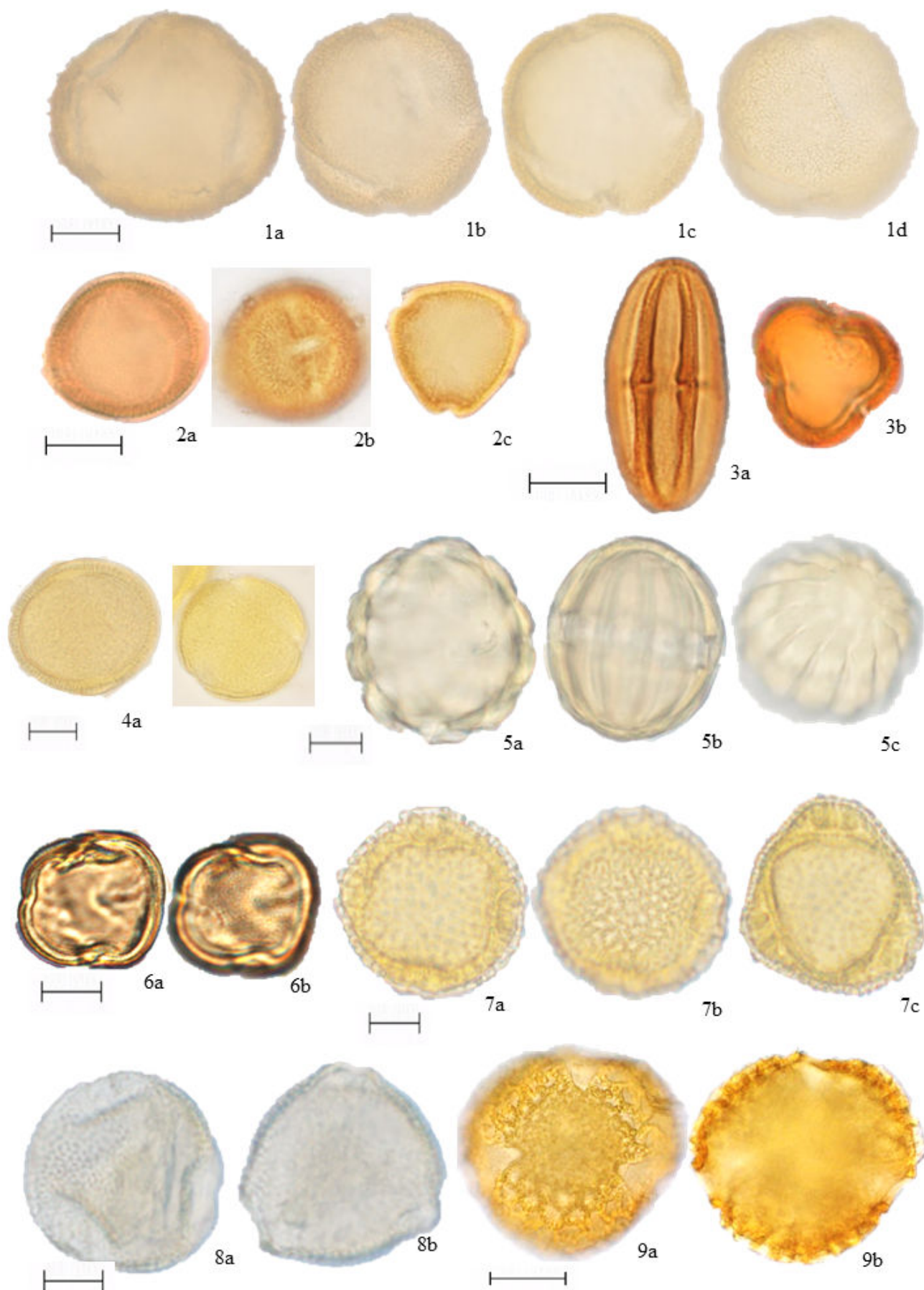


Figura Suplementar Estampa VI. NYCTAGINACEAE: (1a-d) *Guapira opposita*. OCHNACEAE: (2a-c) *Ouratea* sp. PHYTOLACCACEAE: (3a-b) *Phytolacca thyrsiflora*. PHYLLANTHACEAE: (4a-b) *Hieronyma alchorneoides*. POLYGALACEAE: (5a-c) *Securidaca* sp. PRIMULACEAE: (6a-b) *Myrsine umbellata*. RUBIACEAE: (7a-c) *Amaioua intermedia*, (8a-c) *Cordia myrciifolia*, (9a-b) *Posoqueria* sp. Barra de escala = 10 μ m

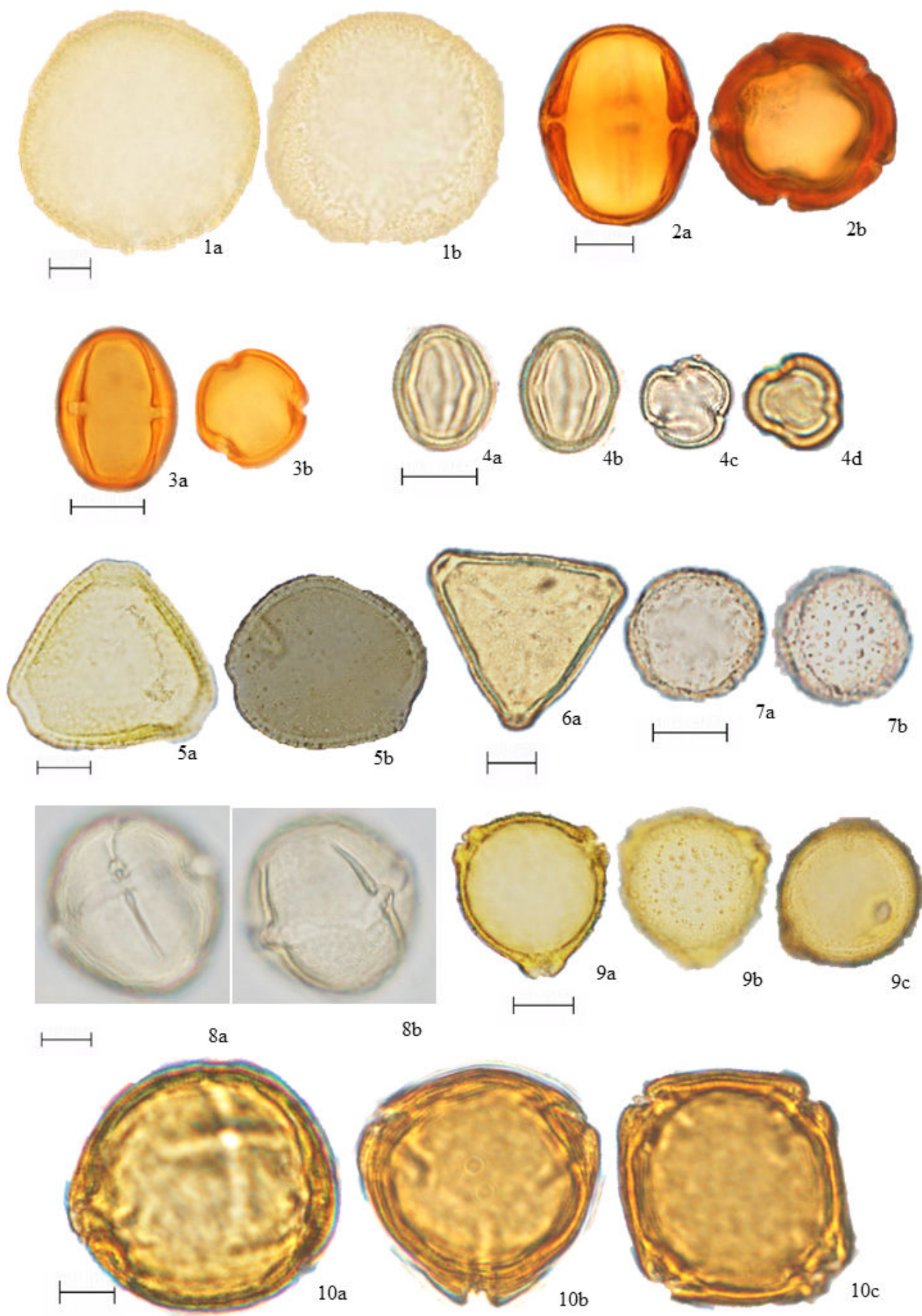


Figura Suplementar Estampa VII. RUBIACEAE (1a-b) *Psychotria* sp. RUTACEAE: (2a-c) *Esenbeckia grandiflora*. SALICACEAE: (3a-b) *Casearia sylvestris*, (4a-c) *Xylosma prockia*. SAPINDACEAE: (5a-b) *Paullinia carpopoda*, (6) *Serjania* sp. SMILACACEAE: (7a-b) *Smilax elastica*. SOLANACEAE: (8a-b) *Cestrum schlechtendalii*. SYMPLOCACEAE: (9a-c) *Symplocos* sp. VERBENACEAE: (10a-c) *Lantana camara*. Barra de escala = 10 μ m